

# Canon

## PIXMA G3810

## PIXMA G3811

## PIXMA G3812

多功能打印一体机

## 入门指南

### 使用说明书

安装、使用产品前，请阅读使用说明书。  
该说明书请保留备用。  
请在充分理解内容的基础上，正确使用。

请先阅读《安全与重要信息》(附录)。



QT64566V01

1



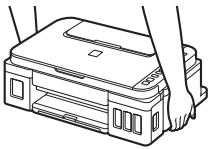
安装打印机..... 第1页

2



与计算机和智能手机/平板连接..... 第4页

如何握持打印机



说明短片



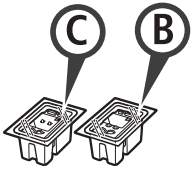
<http://ij.start.canon>



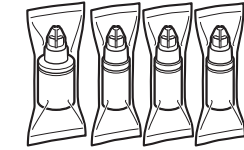
3.XXXXXXXXXXXXXXX



## 1. 检查随附的物品



□ 墨盒



□ 墨水瓶

□ 电源线

□ 适用于Windows计算机的安装光盘

□ 安全与重要信息

□ 入门指南(本手册)

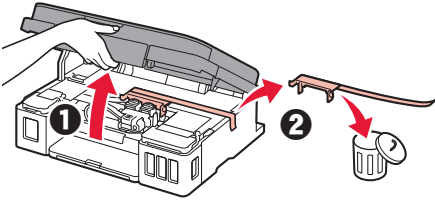
## 2. 取下包装材料



1 取下打印机外部的包装材料(橙色胶带等)。

2 ① 打开扫描单元/机盖。

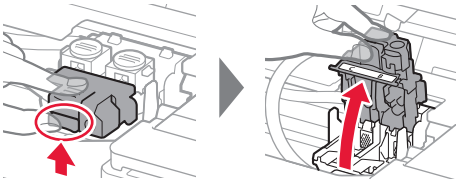
② 取下并弃置橙色胶带和保护材料。



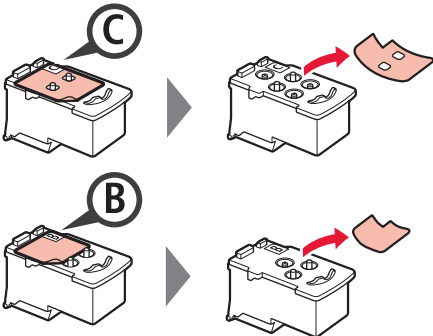
## 3. 安装墨盒



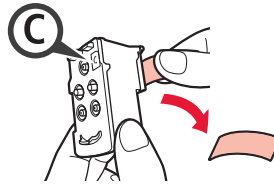
1 打开墨盒锁定盖。



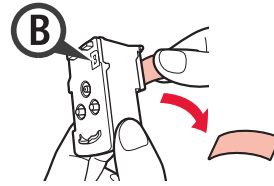
2 从包装中取出每个墨盒并取下标签。



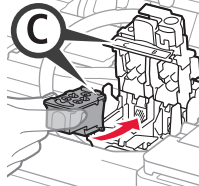
3 取下保护胶带。



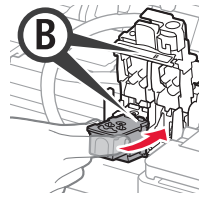
请勿触摸。



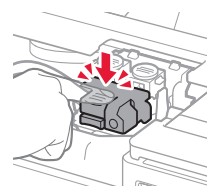
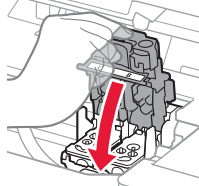
4 在左侧插入C(彩色)墨盒, 在右侧插入B(黑色)墨盒。



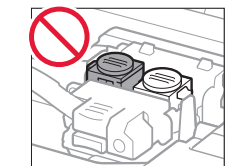
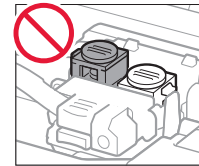
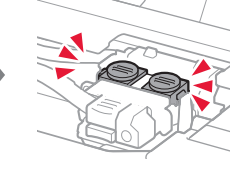
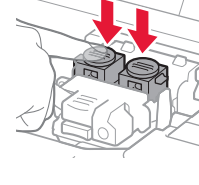
请勿与周围部件碰撞。



5 关闭并按下墨盒锁定盖。



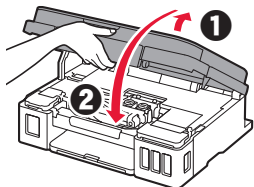
6 完全按下两个连接按钮。



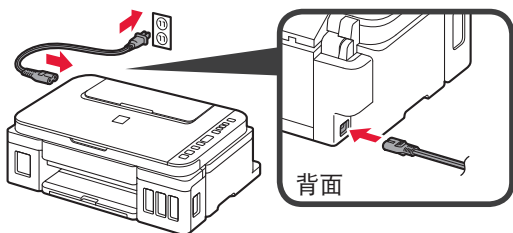
## 4. 开启打印机



- 1 抬起扫描单元/机盖，然后将其关闭。

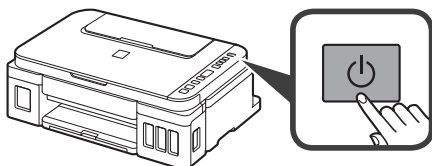




- 2 连接电源线。

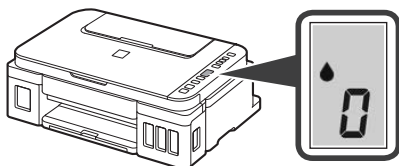


除电源线外，请勿连接其他电缆线。

- 3 按电源按钮。



- 4 确认屏幕上显示  (墨水图标) 和 .



如果出现其他屏幕，请参阅第3页上的“如果出现以下任一屏幕”以解决错误。

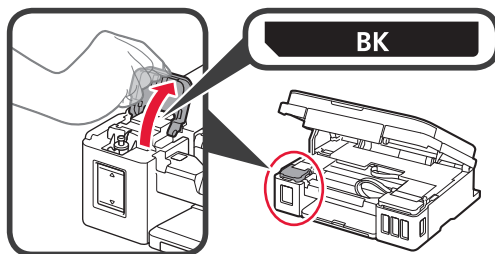
## 5. 倒入墨水



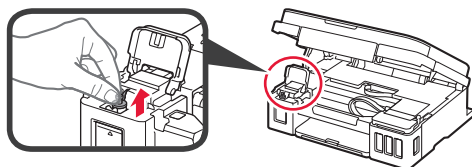
本产品需要小心处理墨水。向墨水盒填充墨水时，墨水可能会溅出。如果墨水沾到衣服或物品上，可能无法清除。

- 1 打开扫描单元/机盖。

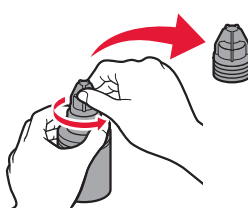
- 2 打开墨水盒舱盖。



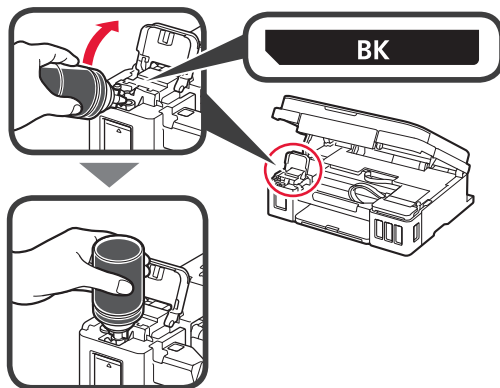
- 3 捏住并取下墨水盒盖。



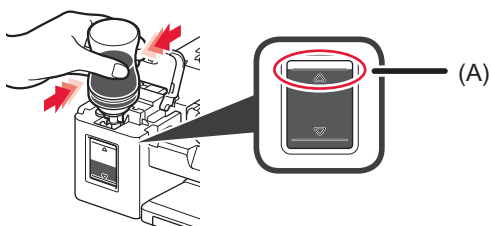
- 4 直立握住墨水瓶并取下瓶盖。



- 5 将墨水瓶的瓶口插入注入口并将墨水瓶倒置。



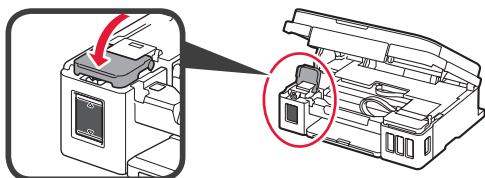
- 6 将所有墨水倒入墨水盒。  
确认已将墨水填充到上限线(A)。



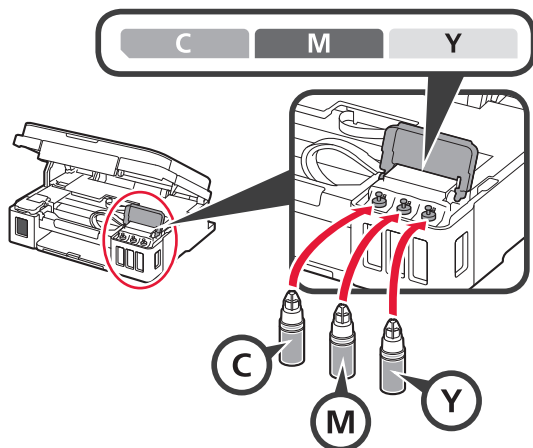
7 重新稳固盖住墨水盒盖。



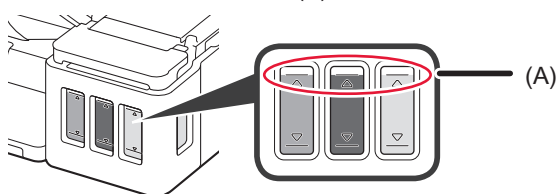
8 关闭墨水盒舱盖。



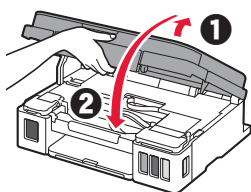
9 重复步骤2至8，根据标签将所有墨水倒入右侧的相应墨水盒中。



确认已将墨水填充到上限线(A)。

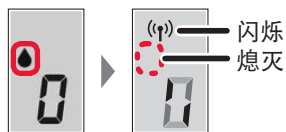
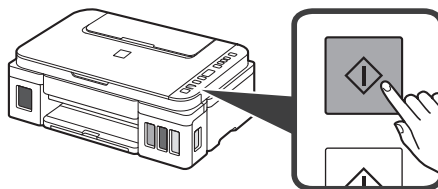


10 抬起扫描单元/机盖，然后将其关闭。



## 6. 准备墨水系统

1 按黑白按钮并确认 (墨水图标)消失。



墨水准备工作大约需要5至6分钟。继续执行下一页。

 如果出现以下任一屏幕



**E04**

墨盒未正确安装。

→ “3. 安装墨盒” (第1页)

**E05**

未安装墨盒。

→ “3. 安装墨盒” (第1页)

**E09**

保护材料尚未取下。

→ “2. 取下包装材料” (第1页)

**P08**

准备墨水异常。

按电源按钮以重新启动打印机，然后参见第2页上的“5. 倒入墨水”。

 **0**

等待准备墨水。

→ “6. 准备墨水系统”

如果尚未将墨水倒入墨水盒中，请参见第2页上的“5. 倒入墨水”。

有关所有其他情况，请参阅在线手册。

从此处开始，根据打印机的使用方式执行步骤。

- 要通过仅连接到计算机或同时连接到计算机和智能手机来使用打印机

➔ “7-A. 连接到计算机”

- 要通过仅连接到智能手机使用打印机

➔ “7-B. 连接到智能手机”（第6页）

### 要在未连接到计算机或智能手机的情况下使用打印机

- ① 按打印机上的停止按钮。
- ② 请稍候，直到屏幕上出现 **i**。

设置现已完成。

## 7-A. 连接到计算机

Windows



需要对每台计算机进行连接设置。从步骤1开始继续设置每台计算机。

- 1 使用方法 **A** 或方法 **B** 启动安装文件。

### A 从互联网下载

- ① 在计算机上打开网页浏览器（**e**等）。
- ② 输入以下URL并访问Canon网站。

<http://ij.start.canon>



- ③ 选择设置。



- ④ 输入打印机的型号名称并单击确定。

**确定**

可以从列表中选择型号名称。

- ⑤ 单击设置。



适用于Windows的步骤如下所示。如果正在使用的计算机操作系统为Windows以外的操作系统(如Chrome OS等)，请按照屏幕上的说明进行设置。

- ⑥ 单击下载并下载安装文件。



- ⑦ 执行下载的文件。

继续执行下一页上的步骤2。

## B 使用安装光盘(仅Windows)

- 1 将安装光盘装入计算机。



- 使用Windows 10或Windows 8.1时:

- 2 计算机屏幕右侧出现以下信息时, 单击该信息。



- 3 如果出现以下屏幕, 请单击运行 **Msetup4.exe**。



- 4 如果出现用户帐户控制对话框, 请单击是。

未出现此信息(或信息消失)时

1. 单击任务栏上的**文件资源管理器**。



2. 单击已打开的窗口左侧的**此电脑**。
3. 双击窗口右侧的**光盘**图标。  
如果显示光盘内容, 则双击**Msetup4.exe**。
4. 继续进行步骤**4**。

- 使用Windows 7时:

- 2 出现**自动播放**屏幕时, 单击运行 **Msetup4.exe**。



未出现**自动播放**屏幕时

1. 从开始菜单单击**计算机**。
2. 双击已打开的窗口右侧的**光盘**图标。  
如果显示光盘内容, 则双击**Msetup4.exe**。

- 3 如果出现用户帐户控制对话框, 请单击**继续**。

继续进行步骤**2**。

- 2 单击**开始设置**。

如果出现以下屏幕, 请单击**退出**。



按照屏幕上的说明继续执行设置。



打印机屏幕上出现 **!** 时, 设置完成。可以从计算机进行打印。

## 7-B. 连接到智能手机



需要对每部智能手机进行连接设置。从步骤1开始继续设置每部智能手机。

### 准备工作

- 开启智能手机上的Wi-Fi。
- 如果有无线路由器，请将智能手机连接到要连接打印机的无线路由器。
- \* 有关操作的详细信息，请参阅所用智能手机和无线路由器的手册，或与其制造商联系。

1 将应用程序软件Canon PRINT Inkjet/SELPHY安装到智能手机中。



请在应用程序下载网站上搜索“Canon PRINT”。  
或者通过扫描QR代码访问Canon网站。



- \* 直接将打印机连接到智能手机时，可能无法通过无线方式将智能手机连接到互联网。在这种情况下，根据与服务提供商的合同，您可能需要付费。
- \* 通过无线LAN连接最多可以将5个设备直接连接到打印机。

2 检查打印机上的显示。

大约10分钟内未进行操作时，屏幕会关闭。按操作面板上的任一按钮(电源按钮除外)可显示屏幕。

■ 如果出现以下任一屏幕：



旋转



闪烁

继续执行**B**。

■ 如果出现以下屏幕：



继续执行**A**。

- 如果出现(P)，则打印机已连接到网络。
- 如果出现(P)\*，则打印机无法通过无线LAN连接进行通讯。有关详细资料，请访问“<http://ij.start.canon>”查看常见问题。

### A iOS Android

1 点击已安装的应用程序软件。



2 按照屏幕上的说明注册打印机。

3 确保出现以下屏幕。



与智能手机的连接现已完成。可以从智能手机进行打印。

要打印照片，请装入照片纸。继续执行第8页上的“装入纸张”。



**B** 下列步骤视iOS或Android会有所不同。请选择操作系统，然后继续执行相应步骤。

## iOS

- 1 点击智能手机主页屏幕上的**设置**，然后点击Wi-Fi设置中的**Canon\_ij\_XXXX**。



如果**Canon\_ij\_XXXX**未出现在列表上，请参见下方的“故障排除”来操作打印机，然后重复步骤**1**。

- 2 点击已安装的应用程序软件。



- 3 按照屏幕上的说明注册打印机。

**按照屏幕上的说明继续执行设置。**

如果在选择连接方法的屏幕上选择**自动选择连接方法(推荐)**，则会根据使用环境自动选择适当的连接方法。

- 4 确保出现以下屏幕。



**与智能手机的连接现已完成。可以从智能手机进行打印。**

要打印照片，请装入照片纸。继续执行第8页上的“装入纸张”。

## Android

- 1 点击已安装的应用程序软件。



- 2 按照屏幕上的说明注册打印机。

如果未出现信息“**打印机未注册。是否执行打印机设置?**”，请参见下方的“故障排除”来操作打印机，然后等待片刻直到信息出现。

**按照屏幕上的说明继续执行设置。**

根据使用环境，会选择适当的连接方法。

- 3 确保出现以下屏幕。

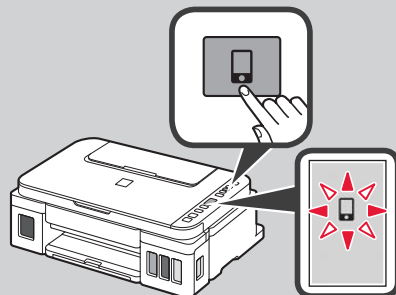


## 故障排除

智能手机上未找到打印机。

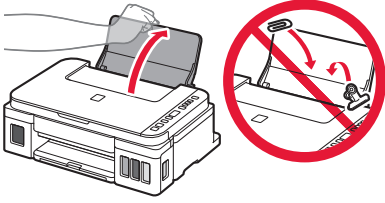
- 1 按住打印机上的**直连按钮**约2秒直至该图标开始在屏幕上闪烁。

- 2 返回智能手机操作。

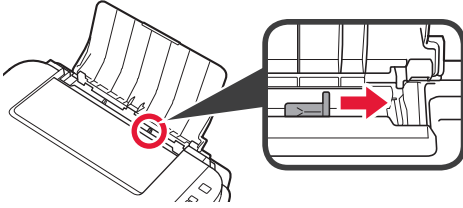




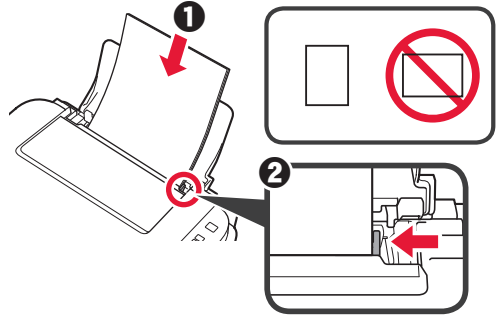
1 打开靠纸架。



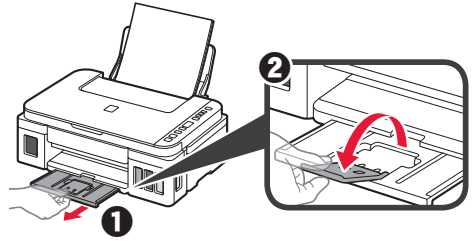
2 将右侧纸张导片移至最右端。



3 ① 将打印面向上装入纸张。  
② 移动右侧纸张导片使其与纸叠边缘对齐。



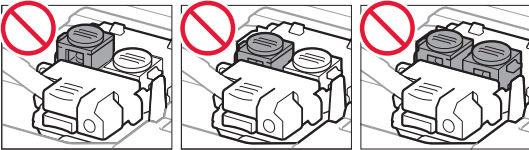
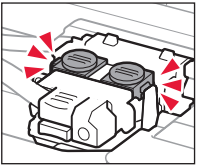
4 ① 拉出出纸托盘。  
② 打开出纸托盘扩展架。



## 运输打印机

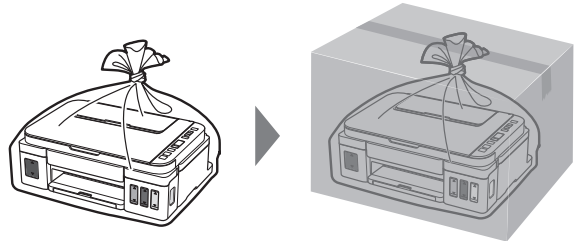
重新放置打印机时，请确保下列情况。有关详细资料，请参阅[在线手册](#)。

确认完全按下两个连接按钮，以避免墨水泄漏。



使用塑料袋包装打印机，以免墨水泄露。

- 将打印机包装在坚固的箱子中，使其底部向下放置，使用充足的保护材料，以确保打印机运输安全。
- 请勿倾斜打印机。墨水可能会漏出。
- 请小心轻放，确保箱体水平放置，不可倒置或侧放，否则打印机可能会损坏，并且打印机中的墨水可能会漏出。
- 运输代理商运输打印机时，请在包装箱上标明“此面向上”，以使打印机保持底部向下。同时在包装箱上标明“易碎”或“小心轻放”。



修订日期：2022.6



## 访问在线手册



从浏览器

<http://ij.start.canon>



从桌面快捷方式



Windows 10



从浏览器

<http://ij.start.canon>

